

សត្វម្រោម



លោកវ៉ាត់នាត់រិន សនហិនឡាត

084 - 5582850

**មជ្ឈមណ្ឌលលើកស្ទួយ និងអភិវឌ្ឍន៍វិជ្ជាជីវៈកសិកម្មខេត្ត
ថ្មបុរី**

សត្វម្រោម (Stingless bee)



- ភូមិភាគខាងជើងហៅថា ម្រោមតាំងនី/ម្រោមតឹង
- ភូមិភាគខាងត្បូងហៅថា សត្វល្អិតអ៊ុំង
- ភូមិភាគឥសាន្តកណ្តាល ហៅថា ម្រោមស្លឹត
- ភូមិភាគខាងកើតហៅថា ម្រោមអ៊ុំឡោម
- ភូមិភាគខាងលិចហៅថា មទុងទិង/ ទិង



(រកឃើញ៣៤ប្រភេទនៅ ក្នុងប្រទេសថៃ)

ផលប្រយោជន៍ និងសារៈសំខាន់

សត្វម្រាម

គឺជាប្រភេទដូចសត្វឃុំតំបន់នៃប្រទេស
ថៃ ជាសត្វល្អិតជួយផ្សំលំអងកេសរ ដើម្បីបន្ថែមផលិតរុក្ខជាតិជា
បច្ចេកទេសដែលមានសារៈសំខាន់ក្នុងការបំពេញបន្ថែម
ផលិតផលរបស់កសិករក្នុងការកាត់បន្ថយបញ្ហាពីការផ្សំកេសរ
មិនបានពេលលេញធ្វើអោយបានទទួលនូវផលិតផលតិច ឬលទ្ធ
ផលដែលបានទទួលនោះមានលក្ខណៈស្អាតស្រស់ខ្លះនូវគុណភាព



ផលប្រយោជន៍ និងសារៈសំខាន់

១. ជួយផ្សំលំអងកេសរ ដើម្បីបន្ថែម
ផលិតផលរុក្ខជាតិ



ផលប្រយោជន៍ និងសារៈសំខាន់

២. ទឹកឃ្មុំម្រោម (ទឹកម្រោម)



- pH ទាប ទប់ទល់ ជាមួយមេចុលិន ស៊ី
- ការពារមេរោគបាក់ទីរៀង
- ការពារសារធាតុគីមី Radical បានល្អ



ផលប្រយោជន៍ និងសារៈសំខាន់

៣. ជ័រក្រអូប/ជ័រឈើ



ផលប្រយោជន៍ និងសារៈសំខាន់

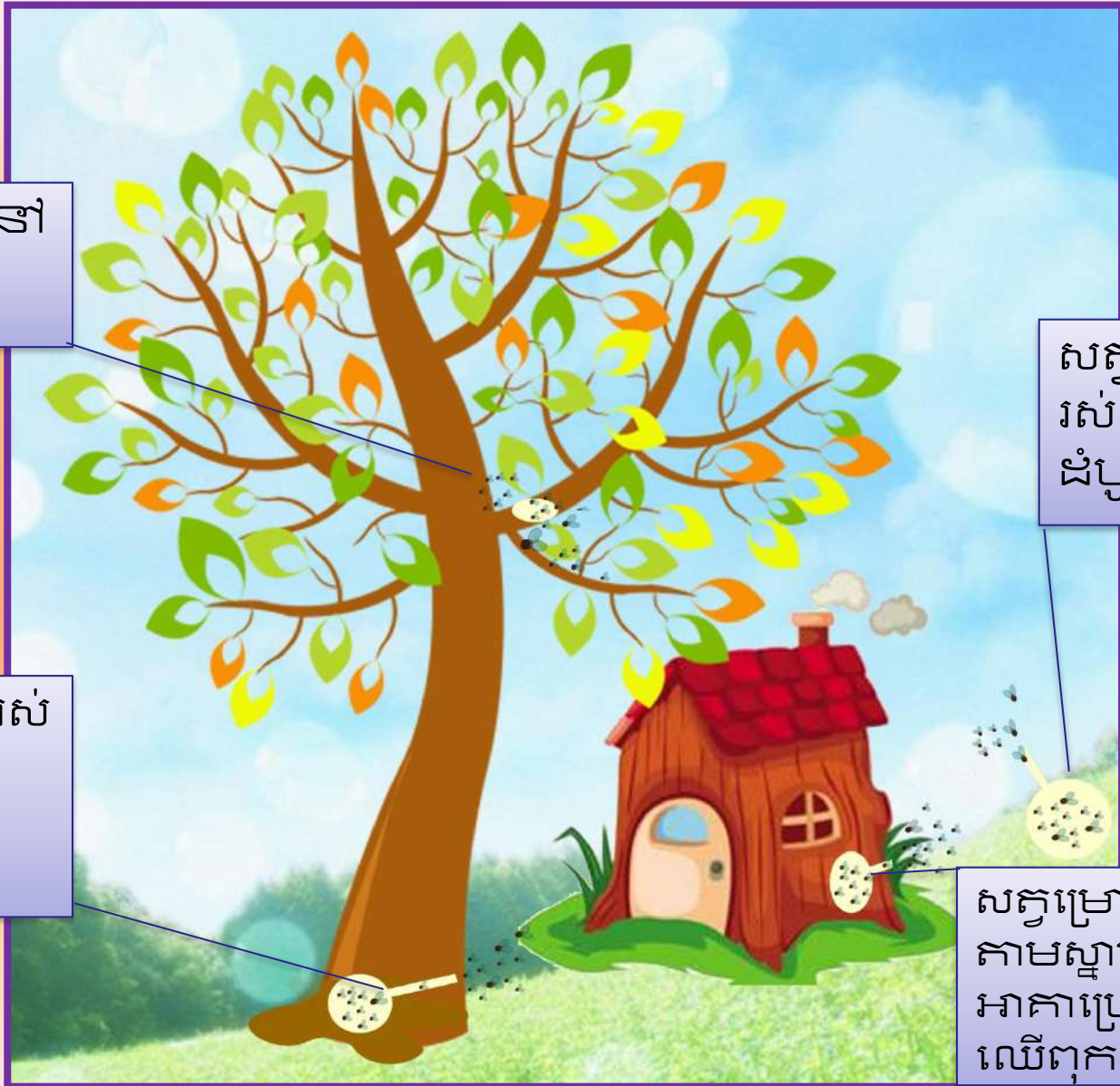
៤. កែច្នៃជាផលិតផលពីសត្វម្រោម



ចំណាចល្អពីសត្វម្រោម

- សត្វមានរស្មីការហើរមិនឆ្ងាយ រកចំណីមិនឆ្ងាយ១០០ ទៅ ៣០០ ម៉ែត្រ
- សត្វម្រោមមាននិស្ស័យមិនជ្រើសការចូលចិត្ត មិនស្អប់ របស់ចាស់
- សត្វម្រោមនឹងមិនស្អប់ទឹកនៃង និងចាកចោលសំបុក
- សត្វម្រោមអាចនាំយកមកចិញ្ចឹម និងពង្រីកពូជបាន
- ជួយផ្សំលំអងកេសរុក្ខជាតិ យ៉ាងមានប្រសិទ្ធិភាព បណ្តា លមកពីសត្វម្រោមមានសកម្មភាពការយកលំអងកេសរ បានច្រើនជាងទឹកផ្អែម
- សត្វម្រោមមានអាយុវែងជាងសត្វល្អិតផ្សំលំអងកេសរ ផ្សេងៗ (៧ទៅ១២ខែ)

លក្ខណៈកន្លែងរស់នៅរបស់សត្វម្រោម



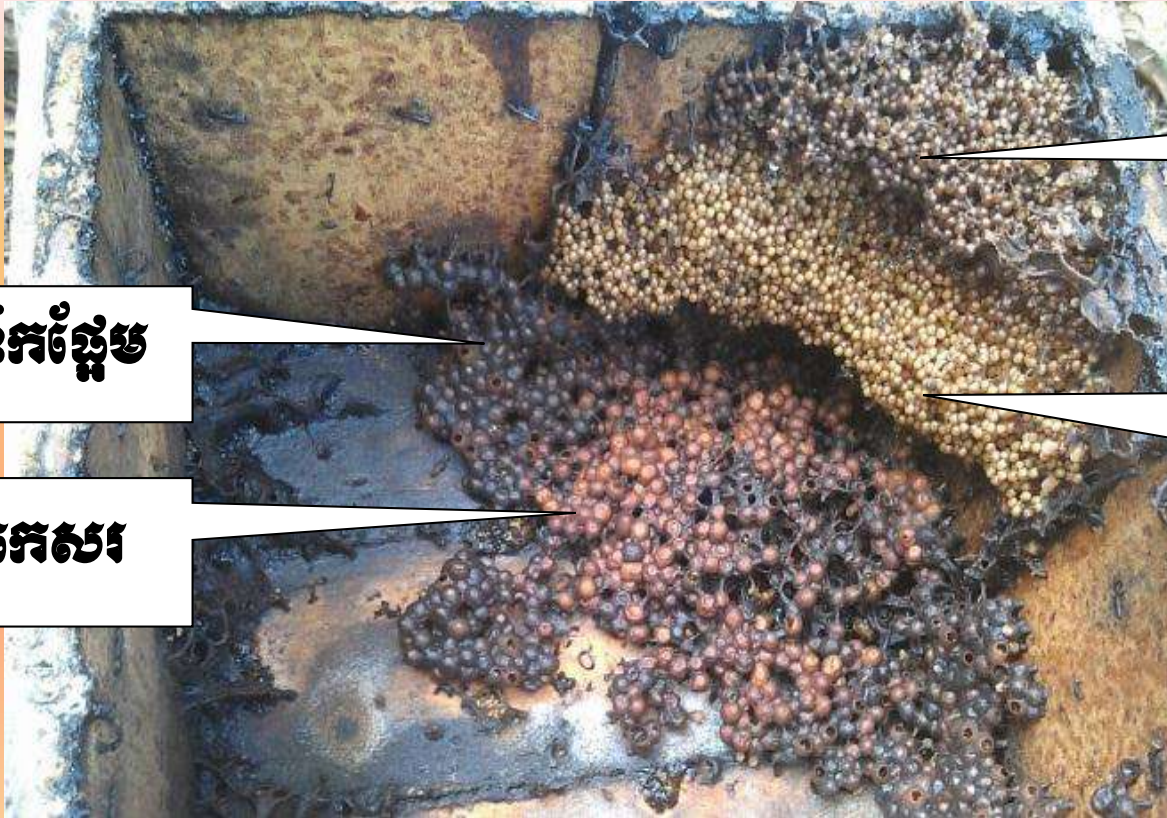
សត្វម្រោមរស់នៅ
តាមមែកឈើ

សត្វម្រោមដែល
រស់នៅក្នុងជី
ដំបូកកញ្ជៀរ

សត្វម្រោមដែលរស់
នៅក្នុងរូងតាម
ដើមឈើធំ

សត្វម្រោមដែលរស់នៅ
តាមស្នាមប្រេះនៃផ្ទះ
អាគារប្រេះ ប្រហោង
ឈើពុក

លក្ខណៈខាងក្នុងសំបុករបស់សត្វម្រោម



ព័ទ្ធជីកង្កែប

ព័ទ្ធកេសរ

ក្រុមម្តុកម្សៅកូនថ្មី

ក្រុមម្តុកម្សៅកូនចាស់

ខាងក្នុងសំបុកសត្វម្រោមមាននាងស្ដេច ម្រោមការងារ ម្រោមឈ្មោល



នាងសេចម្រោម



មាត់ផ្ទៃ រចនាសម្ព័ន្ធ



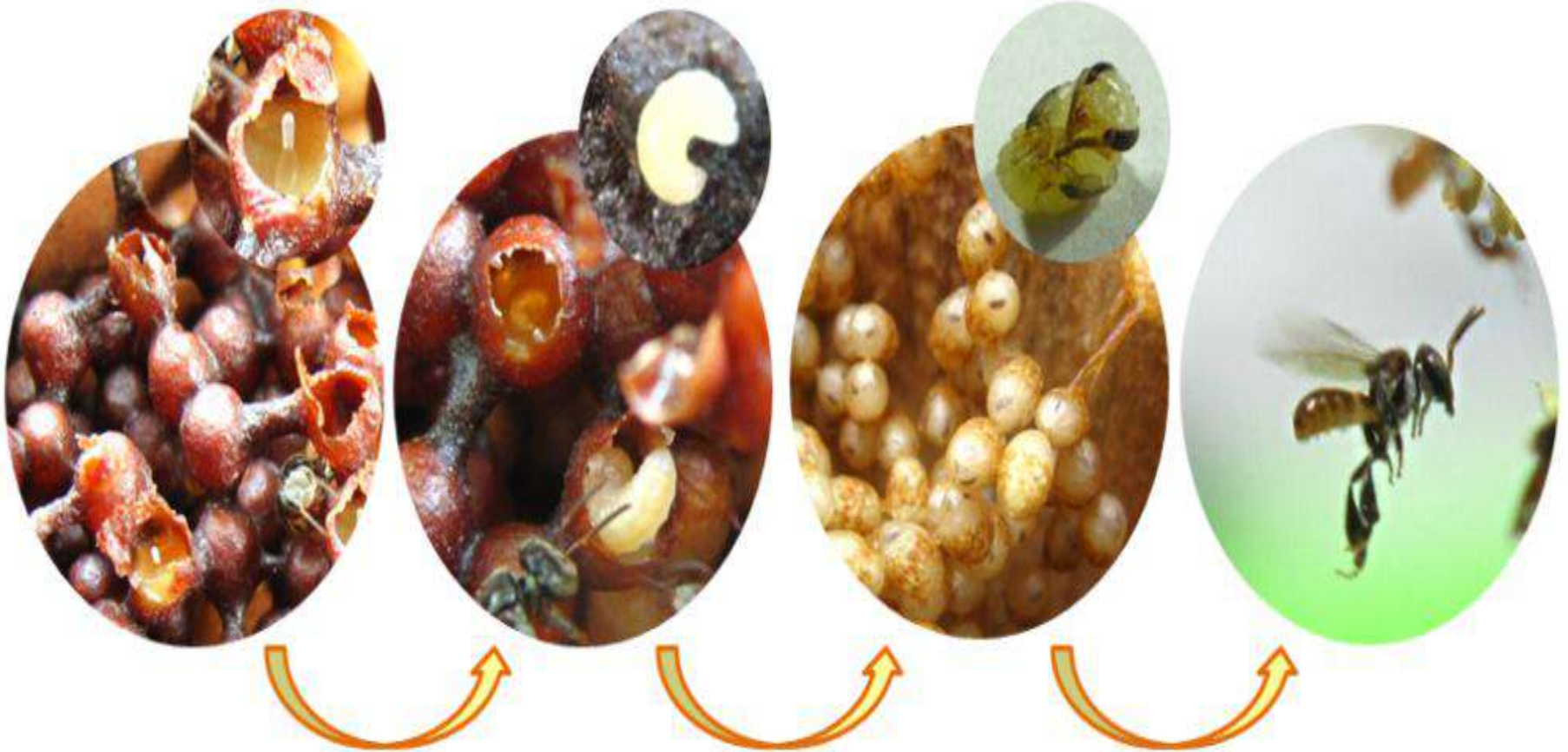
លក្ខណៈផ្លូវចលសំបុករបស់សត្វម្រោម



មាត់ធុ វិចលសំបុកសត្វម្រោម



ចរន្តជីវិតនៃសត្វម្រោម



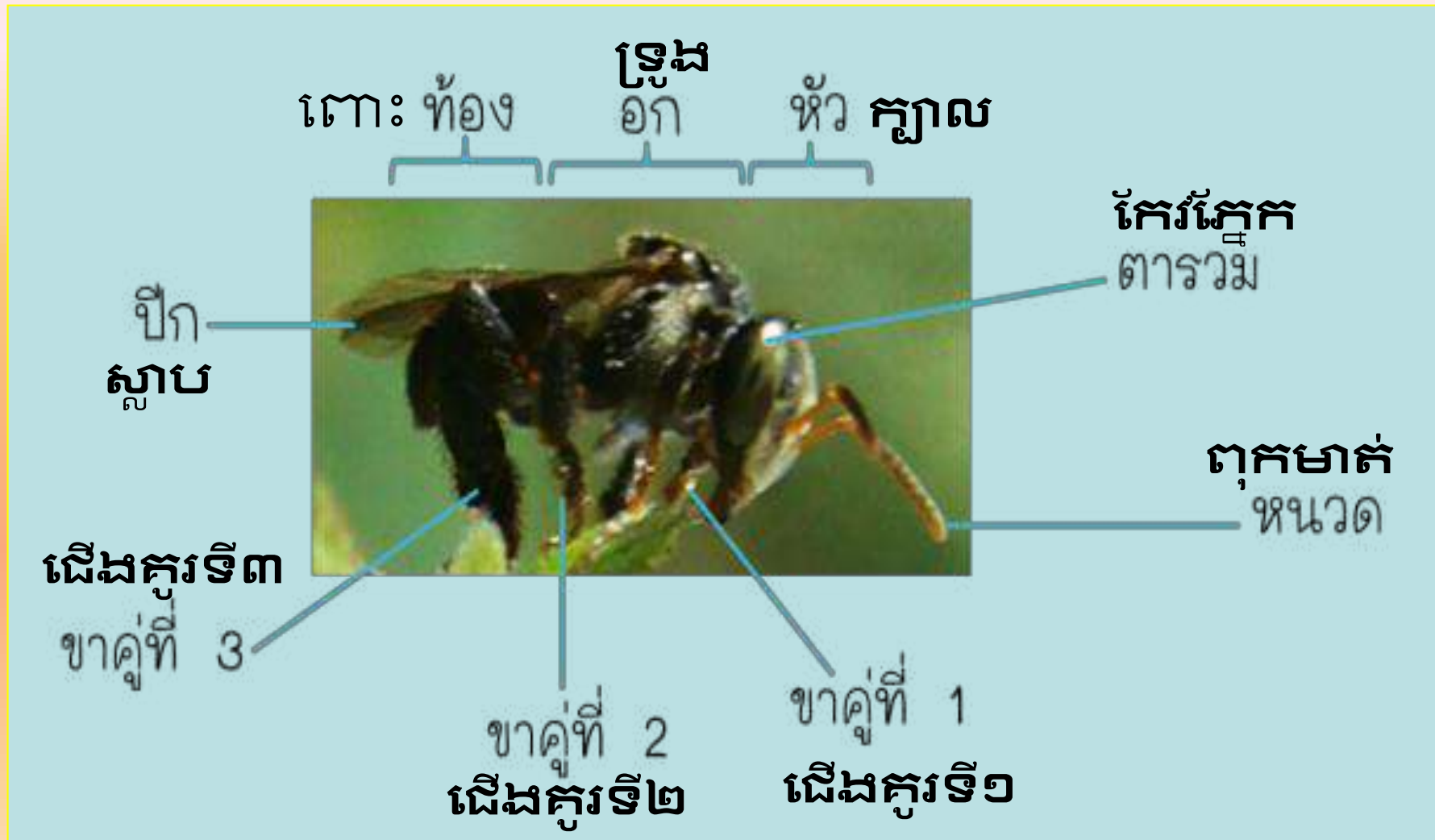
រយៈពេល ៦.៥ ថ្ងៃ
រយៈពេល ៦.៥ ថ្ងៃ

រយៈពេល ៦-៧ ថ្ងៃ
រយៈពេល ៦-៧ ថ្ងៃ

រយៈពេល ២៦.៥ ថ្ងៃ
រយៈពេល ២៦.៥ ថ្ងៃ

រយៈពេល ៧-១២ ខែ
រយៈពេល ៧-១២ ខែ

លក្ខណៈខាងក្រៅរបស់ខ្លួនសត្វម្រោម



ការរៀបចំសំបុករបស់សត្វម្រោម

- បរិវេណទីតាំងគួរតែមានរុក្ខជាតិអាហារគ្រប់គ្រាន់ និងស្នើភាពគ្នាជាមួយបរិមាណនៃសត្វម្រោម
- ដាក់សំបុកម្រោមអោយរាយគ្នាគ្របដណ្តប់លើផ្ទៃដី ដើម្បីប្រសិទ្ធិភាពក្នុងការរកចំណី និងផ្សំលំអងកេសរ
- ត្រូវត្រួតពិនិត្យស្ថានភាពសំបុកយ៉ាងតិចអោយបានក្នុងមួយខែម្តង ដើម្បីពិនិត្យមើលបរិមាណការរីកចំរើនលូតលាស់ស្ថានភាពបរិបូណ៌របស់ចំណីអាហារនិងសត្រូវនៃសត្វម្រោម



សត្រូវនៃសត្វម្រោម

ស្រមោច

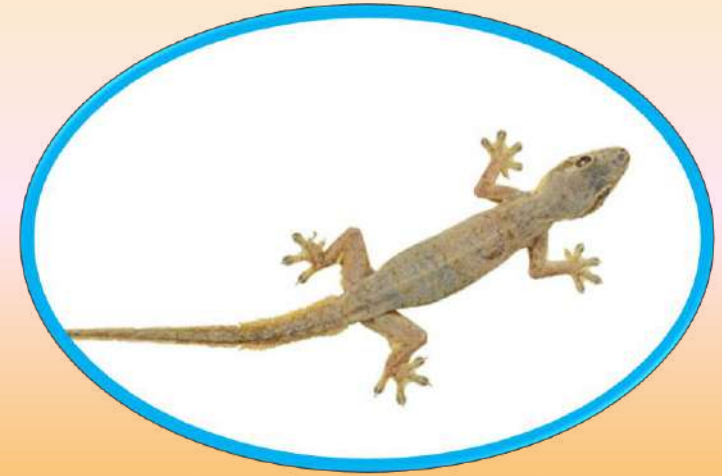
អោង?

កងកក

ជងចក់

ថ្លែន

បង្ហយ



การฉ่ำกัสมบุง



ការដាក់សំបុករបស់សត្វម្រោម



សំបិកសត្វម្រោមក្នុងបំពង់ឬស្សី



សំបុកសត្វម្រោមកងទុយោទឹក



សំបុករបស់សត្វម្រោមក្នុងរូងឈើ



សំបុករបស់សត្វម្រោមព្យួរតាមដើមឈើ



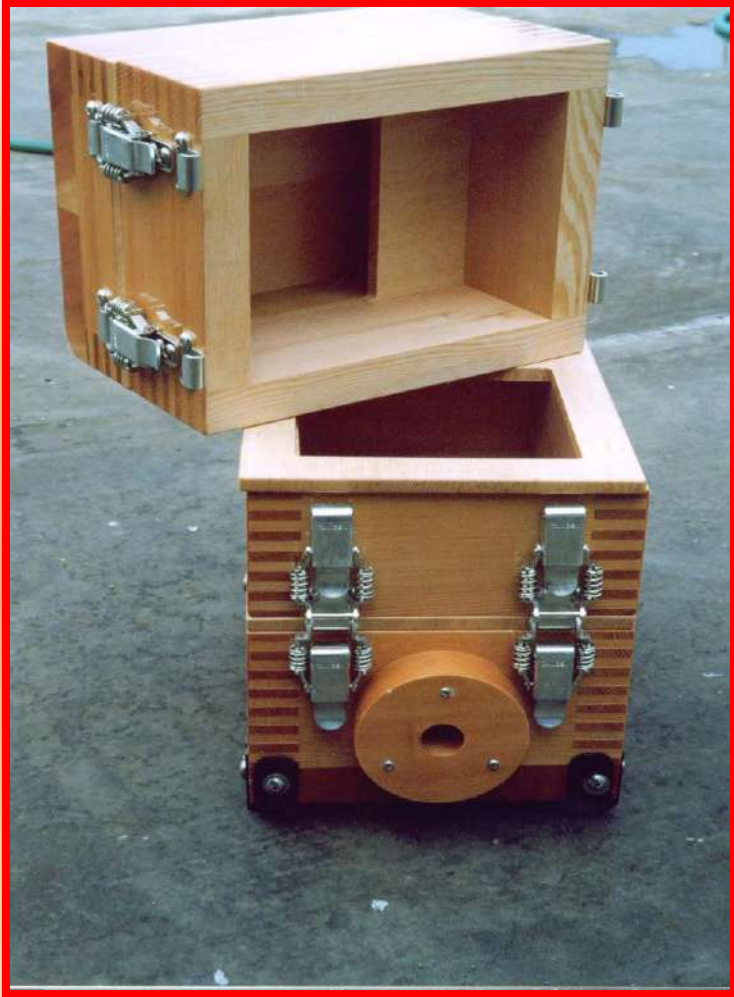
សំបុករបស់សត្វម្រោមដាក់លើជើងតាំងដែក



សំបុករបស់សត្វម្រោមអាស្រ័យនៅក្នុងកាបូប វ៉ាលី



ប្រអប់ចិត្តក្រឹមសត្វម្រោមអន្តរជាតិ



ឧបករណ៍ក្នុងការបំបែកពង្រីកសត្វម្រោម



ការបំបែកពូជសត្វម្រោមចេញពី កំណាត់ឈើ



ការបំបែកសត្វម្រោមចេញពី កំណាត់ឈើ



ការបំបែកពូជសត្វម្រោម

សំបុកមេពូជចេញពីសំបុកដែលបរិបូរណ៍



ប្រអប់មេពូជដែលពេញបរិបូរណ៍ មានសេលនាងសេច



ការបំបែកក្រុមកូនឌុកខៀង និងកូនឌុកខៀចាស់



ការបំបែកពែងអាហារលំអងកេសរ និងទឹកផ្អែម (ទឹកឃ្មុំ)



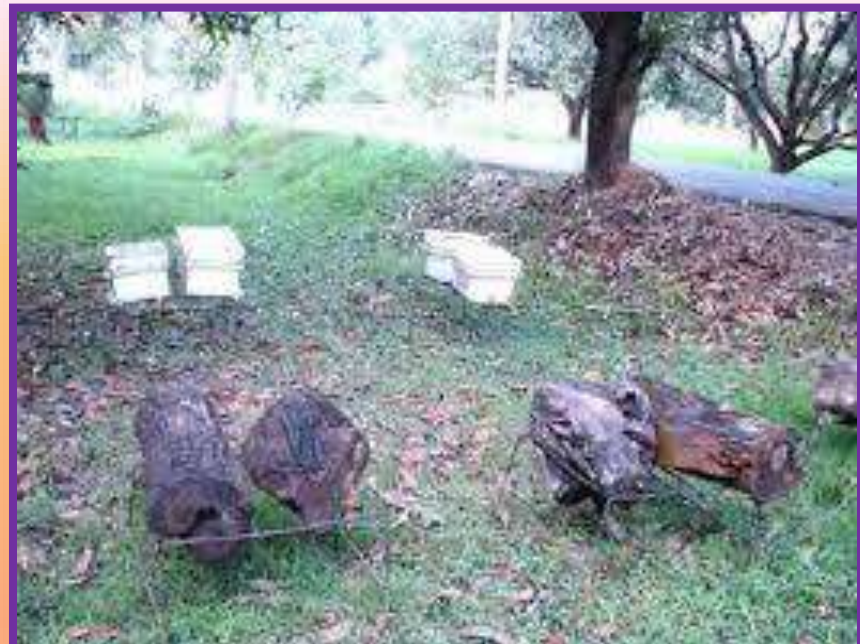
ការអោយដាក់កូនឌុកឡើងទៅផែក ខាងក្នុង



ការនាំយកក្រុមនប្បជីវឈើភាប់ផ្លូវ ចូល ចេញនៃសំបុកសត្វម្រោម



ការនាំយកប្រអប់ថ្មីមកទុកដាក់កន្លែងដើម ប្រអប់ ដំបូងគេបំបែកអោយបាន១០ ទៅ២០ម៉ែត្រ



ការធ្វើសាប៊ូទឹកឃុំម្រោមប្តូរអំពីទឹកឃុំ

អំពីក្បួន

- | | |
|--------------|--------------|
| 1. មេសាបូ | ១០០០ ក |
| 2. ទឹកម្រោម | ៥០ ក |
| 3. ឌីសូបុរាណ | តាមតម្រូវការ |
| 4. ទឹកអប់ | តាមតម្រូវការ |



វិធីធ្វើ

១. យកមេសាប៊ូទៅស្ងោរដោយភ្លើងក្តៅអ៊ុំនៗ រហូតដល់រលាយ
២. ដាក់សារធាតុរមៀតតាមតម្រូវការកូរអោយចូលសាច់តែមួយ
៣. រួចហើយបន្ថែមទឹកម្រោមចូលទៅកូរអោយចូលគ្នាលើកពីចុងក្រាន
៤. បន្ថែមទឹកអប់តាមតម្រូវការកូរអោយចូលសាច់តែមួយ
៥. ចាក់ចូលពុម្ពទុកអោយត្រជាក់
៦. ឆ្លុះចេញពីពុម្ពដោយប្តូរដោយប្តូរ
៧. ច្រកប្រអប់

สาวสดดี



โทรศัพท์ : 039-389244

โทรสาร : 039-389245

e-mail : aopdb02@doae.go.th

website : <http://www.aopdb02.doae.go.th>

Facebook : ศูนย์ส่งเสริมและพัฒนาอาชีพการเกษตรจังหวัดจันทบุรี

: มหัศจรรย์ (Amazing stingless bees)



GIRL GIF, TISTORY.COM



นายวัชรินทร์ สอนหินลาด

ศูนย์ส่งเสริมและพัฒนาอาชีพการเกษตร

จังหวัดจันทบุรี (ศูนย์ผึ้ง) อ. มะขาม

จ. จันทบุรี

084 5582850